



Europäische Union. Europäischer Fonds für regionale Entwicklung: Investition in Ihre Zukunft / Evropská unie. Evropský fond pro regionální rozvoj: Investice do vaší budoucnosti



„Podpora rozvoje česko-saského příhraničního hospodářského prostoru“

Okresní hospodářská komora Most spolu se s německým partnerem CAP Oelsnitz je řešitelem projektu „Česko-saský příhraniční hospodářský prostor - Nové výzvy“ č. ERE-0546-00 podpořeného z Fondu malých projektů programu Cíl 3, který je zaměřen na podporu spolupráce Saska a České republiky.



Ústecký kraj



Krušnohorský okres



Popis projektu

Projekt si klade za cíl přispět k podpoře podnikání na obou stranách hranice, a to ve dvou oblastech:

- Sestavit a následně průběžně aktualizovat soubor statistických parametrů – ukazatelů hospodářské situace v příhraničním regionu, které by měly sloužit jak regionálnímu strategickému plánování v oblasti podpory podnikání (tvorbě programů), tak obcím při jejich místním plánování podpory podnikání, tak samotným podnikatelům, kteří mohou využít těchto dat k přípravě svých podnikatelských záměrů případně žádosti o dotaci

- Vytvořit zásobník projektových záměrů zaměřených na rozvoj přeshraniční hospodářské spolupráce, který by měl sloužit jako včasná příprava na budoucí programovací období programů přeshraniční spolupráce, jako inspirace pro směřování programů i impulz pro přípravu konkrétních projektů podpory hospodářského rozvoje zaměřených na čerpání z těchto programů

Srovnání geografických oblastí

Jako základní příhraniční geografické statistické jednotky jsou pro účely projektu brány na české straně Ústecký kraj, na německé straně oblast okresu Erzgebirgskreis. Data jsou sledována převážně v přepočtu na počet obyvatel popř. dalších entit.

	ÚK	EGK
Plocha [km ²]	5 334,48	1 828,38
Počet obyvatel	828 026	363 741
Hustota obyvatelstva [obyv./km ²]	155	199

(údaje z roku 2011)

Skupiny sledovaných statistických dat

Projekt se v části věnované statistickým údajům zabývá vyhledáváním, porovnáváním a interpretací dostupných statistických informací rozdělených do tematických skupin:

- Demografické údaje
- Sociální oblast
- Pracovní trh
- Hospodářské ukazatele
- Doprava
- Cestovní ruch
- Vzdělávání

Ukázka zpracování statistických dat

Na tomto místě pravidelně naleznete srovnávací soubory statistických dat z obou zúčastněných regionů a také jejich interpretace, analýzy a komentáře.

Pro základní orientaci uvádíme výběr základních informací o hospodářské struktuře obou regionů:

1. Hospodářská struktura celkem dle hospodářských oblastí (odvětví),
2. Odvětví zpracovatelského průmyslu,
3. a 4. Zastoupení podniků dle počtu zaměstnanců,

Odkazy/tvůrci, zdroje dat

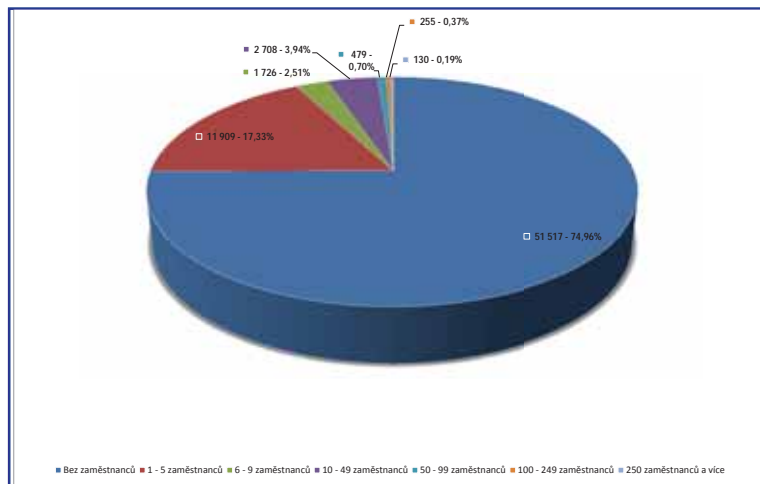
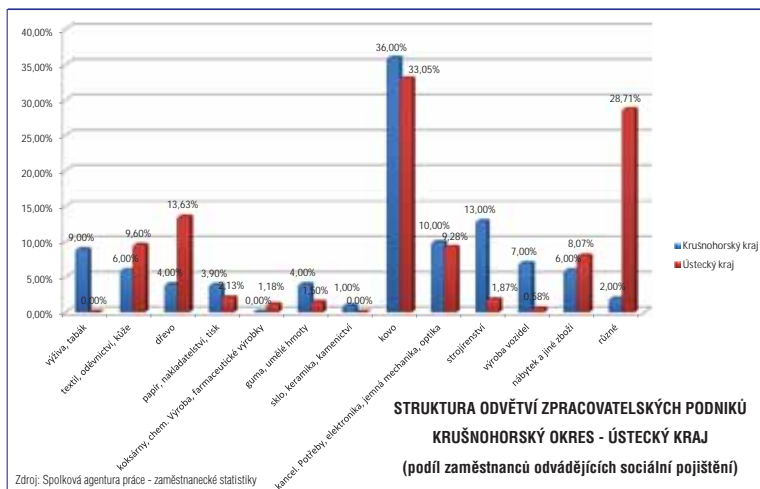
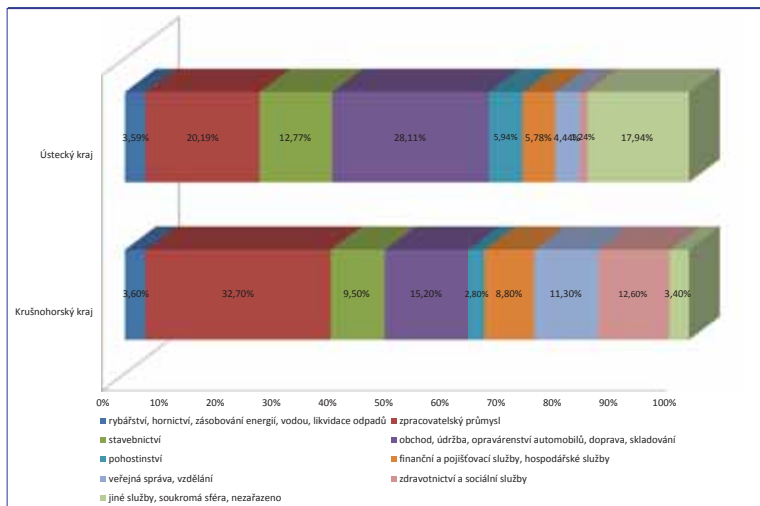
- www.ohk-most.cz
- www.cap-oelsnitz-gmbh.de
- www.csu.cz
- portal.mpsv.cz/upcr
- <http://www.ustinadlabem.czso.cz>

Komentář

Jedná se o pilotní, do značné míry pokusný projekt, který by měl ukázat cestu jak dlouhodobě poskytovat užitečná a potřebná data všem, kteří svým rozhodováním ovlivňují hospodářskou atmosféru po obou stranách hranice.

Komunikace a výzva ke spolupráci

Protože se jedná o rozvojový projekt a cílem nositelů projektu je dosáhnout jeho maximální účinnosti a užitečnosti, jsme otevřeni k diskusi a k názorům zejména podnikatelské a odborné veřejnosti. Tyto názory přijímáme na adrese sekce@ohk-most.cz





Europäische Union. Europäischer Fonds für regionale Entwicklung: Investition in Ihre Zukunft / Evropská unie. Evropský fond pro regionální rozvoj: Investice do vaší budoucnosti



„Unterstützung der Entwicklung des sächsisch-tschechischen Grenzwirtschaftsraums“

Die Kreiswirtschaftskammer Most ist mit ihrem deutschen Partner CAP Oelsnitz Projektträger des Projektes „Tschechisch-sächsischer Grenzwirtschaftsraum – neue Herausforderungen Nr. ERE-0546-00, aus dem Kleinprojektfonds Ziel 3 für die Unterstützung der Zusammenarbeit Sachsen und Tschechischen Republik gezielten Programm.



Ústecký kraj



Erzgebirgskreises



Beschreibung des Projektes

Das Projekt stellt als sein Ziel die Unterstützung des Unternehmens auf beiden Seiten der Grenze in zwei Bereichen:

- Zusammenfassen und folgend ständig die Datei der statistischen Parameter zu aktualisieren. Es sollen Zeiger der Wirtschaftslage im Grenzgebiet entstehen, die zur strategischen regionalen Planung im Bereich Unternehmen dienen sollen (Vorbereitung der Programme), sowie den Gemeinden bei ihrer hiesigen Planung des Unternehmens, sowie den einsamen Unternehmern, die diese Daten zur Vorbereitung ihrer Unternehmensvorhaben nutzen können, ev. für die Beantragung der Förderungen.

- Speicher der Projektvorhaben zu schaffen, für eine Entwicklung der grenzüberschreitenden wirtschaftlichen Zusammenarbeit, als rechtzeitige Vorbereitung der nächsten Förderperiode und als eine Inspiration für die Zielstellung der Programme sowie Impulse für die Vorbereitung konkreter Projekte im Bereich der Wirtschaftsförderung, und ans Schöpfen aus den Förderprogramme.

Vergleich der geografischen Gebiete

Als Grundgrenzgeografische statistische Einheiten werden für Zwecke des Projektes auf tschechischer Seite der Bezirk Ústecký kraj, auf deutschen Seite das Gebiet des Erzgebirgskreises akzeptiert. Die Daten werden überwiegend an die Zahl der Einwohner, ev. an weitere Entitäten überrechnen.

Gemeinsame Karte des Bezirks/Erzgebirgskreises

	ÚK	EGK
Fläche [km ²]	5 334,48	1 828,38
Einwohnerzahl	828 026	363 741
Einwohnerdichte [auf km ²]	155	199

Angaben 2011

Gruppen der beobachteten Daten

Das Projekt in dem der statistisch gewidmeten Teil beschäftigt sich der Suche, dem Vergleich und der Interpretierung zugänglicher statistischen Informationen, in solchen thematischen Gruppen:

- demografische Angaben
- Soziales
- Arbeitsmarkt
- Wirtschaftlichen Angaben
- Verkehr
- Reiseverkehr
- Bildung

Veranschaulichung der statistischen Daten

Auf dieser Stelle finden Sie regelmäßig Vergleich Dateien der statistischen Daten aus beider beteiligten Regionen, sowie ihre Interpretierungen, Analysen und Kommentare.

Für die Grundorientierung übergeben wir eine Auswahl er Grundinformationen über die Wirtschaftsstruktur beider Regionen:

1. Wirtschaftsstruktur insgesamt nach Wirtschaftsbereiche (Branchen)
2. Branchen der verarbeitenden Industrie
- 3+4 Vertretung der Betriebe nach der Zahl der Beschäftigten

Hinweise/Autoren, Datenquellen.

- www.ohk-most.cz
- www.cap-oelsnitz-gmbh.de
- www.csu.cz
- portal.mpsv.cz/upcr
- <http://www.ustinadlabem.czso.cz>

Kommentar

Es handelt sich um ein Pilotprojekt, im Sinne eines Versuchsprojektes, das einen Weg allen zeigen kann, die langfristig und nutzbringend die notwendigen Daten brauchen, und die mit ihrer Entscheidungen die Wirtschafts Atmosphäre beiderseits der Grenze beeinflussen.

Kommunikation und Appel zur Zusammenarbeit

Weil sich um ein Entwicklungsprojekt handelt und das Ziel der Projektträger ist die maximale Effizienz und Nutzbringung zu erreichen, sind wir zur Diskussion und zu den Meinungen vorzüglich der Unternehmers- und Fachöffentlichkeit geöffnet. Diese Meinungen nehmen wir gern an die Adresse sekce@ohk-most.cz an.

